

MODELO CAU - CAU CASA 20 MTS. 2 / 2 AGUAS



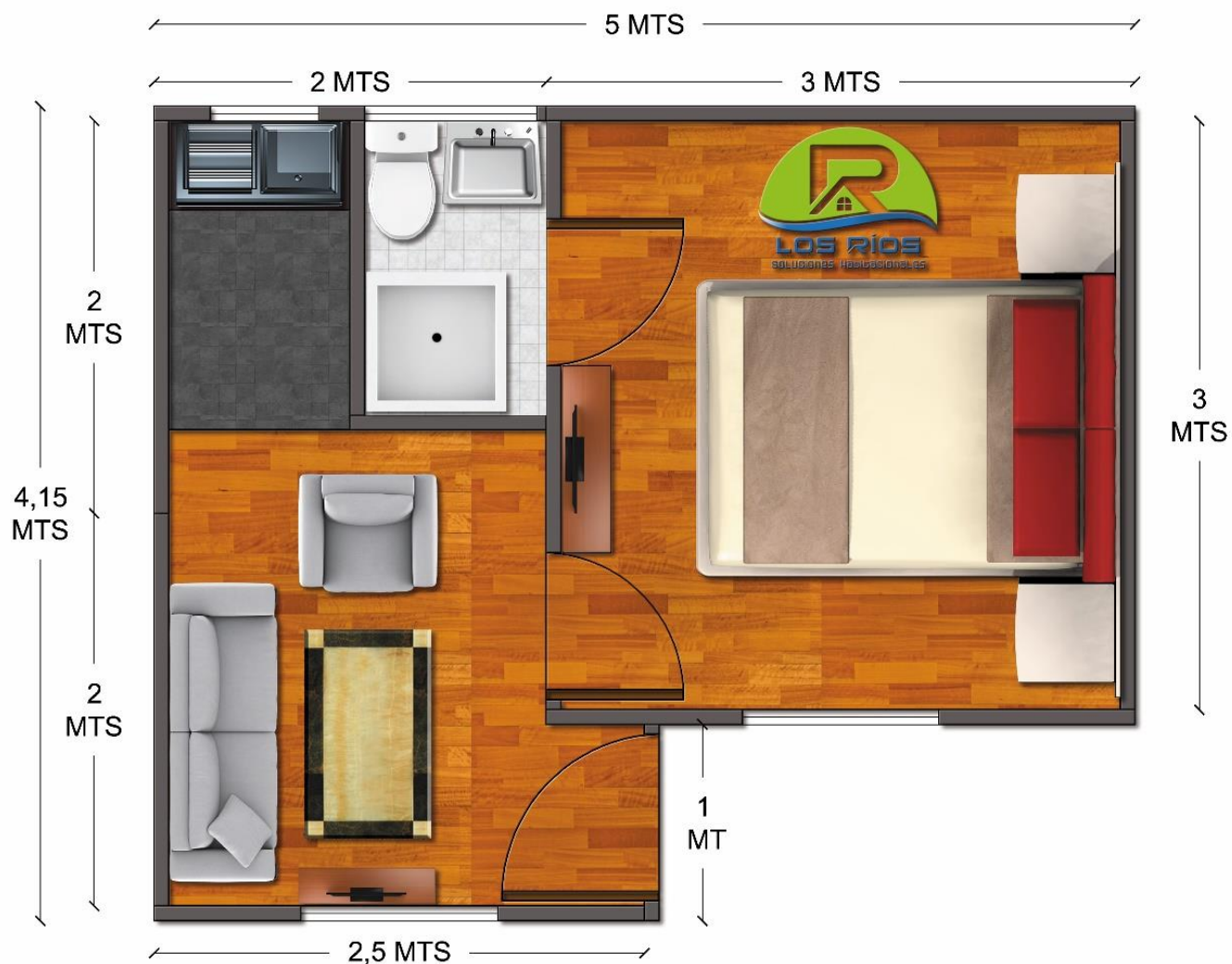
DISTRIBUCION

- ❖ 1 Dormitorio de 3.0x3.0mts, 1 Baño 1.50x1.0mts, Cocina 1.50x1.00mts, comedor 2.5x2.5

PACK BASICO

PACK BASICO LINEA ECO	\$1.974.000- / PUESTO EN CAMION / VALDIVIA.
PACK BASICO FABRICACION PROPIA	\$2.194.000.- / PUESTO EN CAMION / VALDIVIA.
PACK BASICO CON VIGAS A LA VISTA	\$2.745.000 /VIGAS A LA VISTA EN LIVING-COMEDOR
PACK BASICO CON VENTANAS	\$3.297.000 /TODAS LAS VENTANAS
PACK BASICO INSTALADO	\$4.510.000.- / INCLUYE RADIER 20 CM, ARRANQUE DESAGUES, VENTANAS ALUMINIO (FOLIO A ELECCION) / 2 PUERTA TERCiado
PACK INSTALADO VIGAS A LA VISTA	\$4.950.000.- / INCLUYE RADIER 20 CM, ARRANQUE DESAGUES, VENTANAS ALUMINIO (FOLIO A ELECCION) / 2 PUERTA TERCiado

PLANO DE PLANTA



COSTO DE ENVÍO \$1.700.- EL KM. (SE PAGA SOLO DE IDA)

Cotización válida solo por 10 días

Pack básico línea eco

- 6 paneles exteriores forrados por 1 cara en tinglado de pino 1x4" Seco Cepillado + fieltro.
- 4 paneles interiores sin forro.
- Confección de paneles: pie derecho a 60 cm, cadenetas a 60 [cm].
- 5 pares de cerchas 2.90x1.0 [m]. tapa canteada 1x4".
- 18 costaneras de tapa canteada 1x4".
- 2 caballetes de 3 [m], con 33 [cm] de desarrollo.
- 12 planchas de zinc 851x0.30x3660 [mm].
- 20 piezas tinglado de pino para forro de cerchas delanteras y traseras.
- 1 pilar soporte acceso.
- Tabiquería 2x3 todos los paneles.
- **Precio: \$1.974.000.**

Pack básico fabricación propia

- 6 paneles exteriores forrados por 1 cara en tinglado de pino 1x4" Seco Cepillado + fieltro.
- 4 paneles interiores sin forro.
- 5 pares de cerchas 2.90x1.0 [m]. tabla de pino 1x4".
- 18 costaneras de pino 2x2".
- 2 caballetes de 3 [m]. con 33 [cm] de desarrollo.
- 12 planchas de zinc 851x0.35x3660 [mm].
- 20 piezas tinglado de pino para forro de cerchas delanteras y traseras.
- Tabiquería 2x3 todos los paneles.
- **Precio: \$2.194.000.**

Pack básico con vigas a la vista

- 6 paneles exteriores forrados por 1 cara en tinglado de pino 1x4" Seco Cepillado + fieltro.
- 4 paneles interiores sin forro.
- 5 pares de cerchas 2.90x1.0 [m]. tabla de pino 1x4".
- 18 costaneras de pino 2x2".
- 2 caballetes de 3 [m]. con 33 [cm] de desarrollo.
- 12 planchas de zinc 851x0.35x3660 [mm].
- 20 piezas tinglado de pino para forro de cerchas delanteras y traseras.
- Viga a la vista de pino a 2x6" cepilladas.
- Encamisado en tabla machihembrada de ½ x4".
- **Precio: \$2.745.000.**

Pack básico con ventanas

- 6 paneles exteriores forrados por 1 cara en tinglado de pino 1x4" Seco Cepillado + fieltro.
- 4 paneles interiores sin forro.
- 5 pares de cerchas 2.90x1.0 [m]. tabla de pino 1x4".
- 18 costaneras de pino 2x2".
- 2 caballetes de 3 [m]. con 33 [cm] de desarrollo.
- 12 planchas de zinc a 851x0.35x3660 [mm].
- 20 piezas tinglado de pino para forro de cerchas delanteras y traseras.
- Ventanas de aluminio. Línea AL20. Con cristal 4 [mm].
- **Precio: \$3.297.000.**

Pack básico instalado

- Radier: -Espesor de 20 [cm].
-Sobrecimiento de hormigón armado con dimensión de 20x15 [cm].
-Estabilizado de 10 [cm].
-Losa de hormigón de 10 [cm]. Sin malla.
-Nylon para humedad.
- Apoyos: -apoyos altura 30 [cm].
-Piso de madera. Plancha estructural de 18[mm].
-Vigas maestra 2x5'' con carbolíneo, a 1,5 [m] de distanciamiento.
-Vigas 2x3'' con 40 [cm] distanciamiento, cadeneteada a 40 [cm].
- Arranque para desagüe.
- Ventanas de aluminio. Línea AL20. Con cristal 4 [mm].
- 2 puertas de acceso de terciado estructural.
- **Precio: \$4.510.000.**

Pack instalado vigas a la vista

- Radier: -Espesor de 20 [cm].
-Sobrecimiento de hormigón armado con dimensión de 20x15 [cm].
-Estabilizado de 10 [cm].
-Losa de hormigón de 10 [cm]. Sin malla.
-Nylon para humedad.
- Apoyos: -apoyos altura 30 [cm].
-Piso de madera. Plancha estructural de 18[mm].
-Vigas maestra 2x5'' con carbolíneo, a 1,5 [m] de distanciamiento.
-Vigas 2x3'' con 40 [cm] distanciamiento, cadeneteada a 40 [cm].
- Arranque para desagüe.
- Ventanas de aluminio. Línea AL20. Con cristal 4 [mm].
- 2 puertas de acceso de terciado estructural.
- Viga a la vista de pino a 2x6'' cepilladas.
- Encamisado en tabla machihembrada de ½ x4''.
- **Precio: \$4.950.000.**