

## MODELO VALDIVIA CASA 42 MTS. 2 / 2 AGUAS



### DISTRIBUCION

---

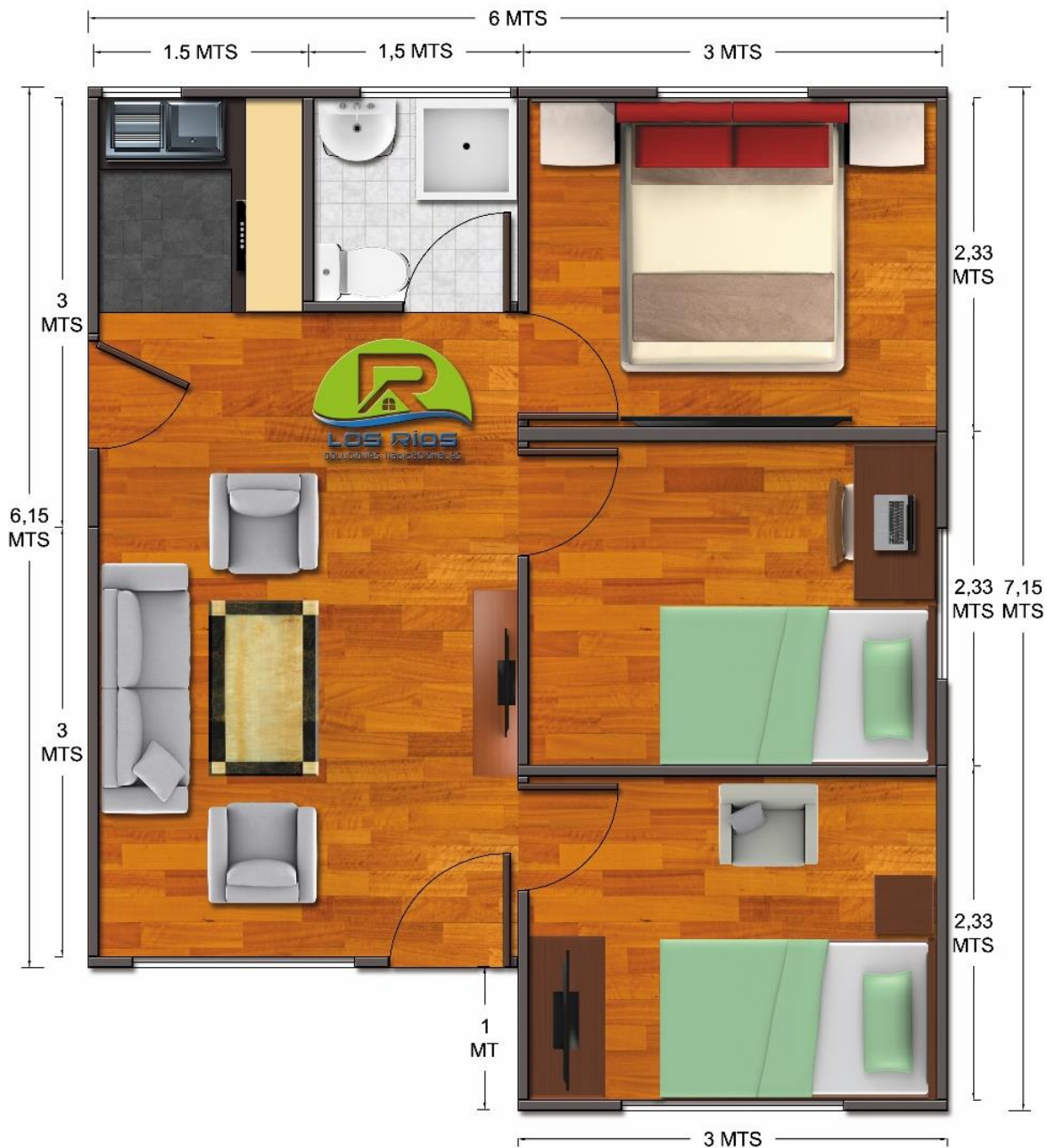
- ❖ 3 Dormitorio de 3.00x2.33mts., Baño-Cocina de 1.50x1,50mts, 1 comedor 4,50x3.00mts.

### PACK BASICO

---

PACK BASICO LINEA ECO	\$3.297.000.- / PUESTO EN CAMION / VALDIVIA.
PACK BASICO FABRIACION PROPIA	\$3.958.000.- / PUESTO EN CAMION / VALDIVIA.
PACK BASICO CON VIGAS A LA VISTA	\$4.620.000.- /VIGAS A LA VISTA EN LIVING - COMEDOR
PACK BASICO CON VENTANAS	\$5.281.000.- /TODAS LAS VENTANAS
PACK BASICO INSTALADO PUERTA TERCiado	\$7.927.000.- / INCLUYE RADIER 20 CM, ARRANQUE DESAGUES, VENTANAS ALUMINIO FOLIO A ELECCION / 2
PACK INSTALADO VIGAS A LA VISTA PUERTA TERCiado	\$8.589.000.- / INCLUYE RADIER 20 CM, ARRANQUE DESAGUES, VENTANAS ALUMINIO (FOLIO A ELECCION) / 2

## PLANO DE PLANTA



**COSTO DE ENVÍO \$1.700.- EL KM. (SE PAGA SOLO DE IDA)**

**Cotización valida solo por 10 días**

### Pack básico línea eco

- 9 paneles exteriores forrados por 1 cara en tinglado de pino 1x4" Seco Cepillado + fieltro.
- 7 paneles interiores sin forro.
- Confección de paneles: pie derecho a 60 cm, cadenetas a 60 [cm].
- 8 pares de cerchas 3.40x1.0 [m]. tapa canteada 1x4".
- 35 costaneras de tapa canteada 1x4".
- 3 caballetes de 3 [m], con 33 [cm] de desarrollo.
- 20 planchas de zinc 851x0.30x3660 [mm].
- 25 piezas tinglado de pino para forro de cerchas delanteras y traseras.
- Tabiquería 2x3 todos los paneles.
- **Precio: \$3.297.000.**

### Pack básico fabricación propia

- 9 paneles exteriores forrados por 1 cara en tinglado de pino 1x4" Seco Cepillado + fieltro.
- 7 paneles interiores sin forro.
- 8 pares de cerchas 3.40x1.0 [m]. tabla de pino 1x4".
- 35 costaneras de pino 2x2".
- 3 caballetes de 3 [m]. 33 [cm] de desarrollo.
- 20 planchas de zinc 851x0.35x3660 [mm].
- 25 piezas tinglado de pino para forro de cerchas delanteras y traseras.
- Tabiquería 2x3 todos los paneles.
- **Precio: \$3.958.000.**

### Pack básico con vigas a la vista

- 9 paneles exteriores forrados por 1 cara en tinglado de pino 1x4" Seco Cepillado + fieltro.
- 7 paneles interiores sin forro.
- 8 pares de cerchas 3.40x1.0 [m]. tabla de pino 1x4".
- 35 costaneras de pino 2x2".
- 3 caballetes de 3 [m]. con 33 [cm] de desarrollo.
- 20 planchas de zinc 851x0.35x3660 [mm].
- 25 piezas tinglado de pino para forro de cerchas delanteras y traseras.
- Viga a la vista de pino a 2x6" cepilladas.
- Encamisado en tabla machihembrada de ½ x4".
- **Precio: \$4.620.000.**

### Pack básico con ventanas

- 9 paneles exteriores forrados por 1 cara en tinglado de pino 1x4" Seco Cepillado + fieltro.
- 7 paneles interiores sin forro.
- 8 pares de cerchas 3.40x1.0 [m]. tabla de pino 1x4".
- 35 costaneras de pino 2x2".
- 3 caballetes de 3 [m]. con 33 [cm] de desarrollo.
- 20 planchas de zinc a 851x0.35x3660 [mm].
- 25 piezas tinglado de pino para forro de cerchas delanteras y traseras.
- Ventanas de aluminio. Línea AL20. Con cristal 4 [mm].
- **Precio: \$5.281.000.**

### Pack básico instalado

- Radier: -Espesor de 20 [cm].
  - Sobrecimiento de hormigón armado con dimensión de 20x15 [cm].
  - Estabilizado de 10 [cm].
  - Losa de hormigón de 10 [cm]. Sin malla.
  - Nylon para humedad.
- Apoyos: -apoyos altura 30 [cm].
  - Piso de madera. Plancha estructural de 18[mm].
  - Vigas maestra 2x5'' con carbolíneo, a 1,5 [m] de distanciamiento.
  - Vigas 2x3'' con 40 [cm] distanciamiento, cadeneteada a 40 [cm].
- Arranque para desagüe.
- Ventanas de aluminio. Línea AL20. Con cristal 4 [mm].
- 2 puertas de acceso de terciado estructural.
- **Precio: \$7.927.000.**

### Pack instalado vigas a la vista

- Radier: -Espesor de 20 [cm].
  - Sobrecimiento de hormigón armado con dimensión de 20x15 [cm].
  - Estabilizado de 10 [cm].
  - Losa de hormigón de 10 [cm]. Sin malla.
  - Nylon para humedad.
- Apoyos: -apoyos altura 30 [cm].
  - Piso de madera. Plancha estructural de 18[mm].
  - Vigas maestra 2x5'' con carbolíneo, a 1,5 [m] de distanciamiento.
  - Vigas 2x3'' con 40 [cm] distanciamiento, cadeneteada a 40 [cm].
- Arranque para desagüe.
- Ventanas de aluminio.
- 2 puertas de acceso de terciado estructural.
- Viga a la vista de pino a 2x6'' cepilladas.
- Encamisado en tabla machihembrada de ½ x4''.
- **Precio: \$8.589.000.**