

MODELO CALLE CALLE CASA 54 MTS. 2 / 6 AGUAS



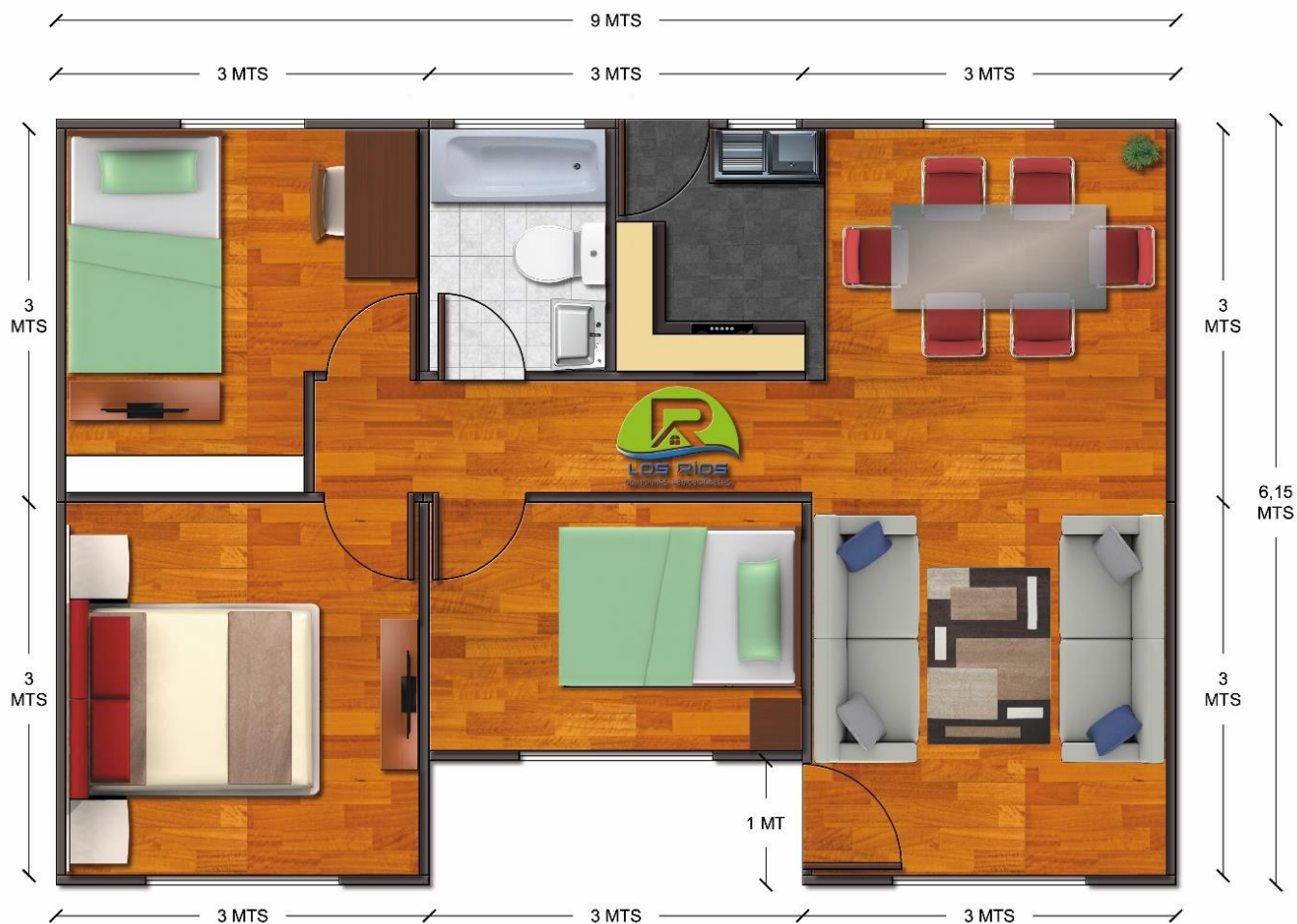
DISTRIBUCION

- ❖ 3 dormitorios de 3.00X3.00, 1 Dormitorio de 2.00X3.00, 1 Baño 1.50x2.00, 1 cocina de 1.50X2.00, 1 Living comedor de 3.00X6.00

PACK BASICO

PACK BASICO LINEA ECO	\$3.627.000.- / PUESTO EN CAMION / VALDIVIA.
PACK BASICO FABRICACION PROPIA	\$4.619.000.- / PUESTO EN CAMION / VALDIVIA.
PACK BASICO CON VIGAS A LA VISTA	\$5.612.000.- /VIGAS A LA VISTA EN LIVING - COMEDOR
PACK BASICO CON VENTANAS	\$6.383.000.- /TODAS LAS VENTANAS
PACK BASICO INSTALADO PUERTA TERCIADO	\$10.132.000.- / INCLUYE RADIER 20 CM, ARRANQUE DESAGUES, VENTANAS ALUMINIO FOLIO A ELECCION / 2
PACK INSTALADO VIGAS A LA VISTA PUERTA TERCIADO	\$11.124.000.- / INCLUYE RADIER 20 CM, ARRANQUE DESAGUES, VENTANAS ALUMINIO (FOLIO A ELECCION) / 2

PLANO DE PLANTA



COSTO DE ENVÍO \$1.700.- EL KM.
Cotización válida solo por 10 días

Pack básico línea eco

- 10 paneles exteriores forrados por 1 cara en tinglado de pino 1x4" Seco Cepillado + fieltro.
- 9 paneles interiores sin forro.
- Confección de paneles: pie derecho a 60 [cm], cadenas a 60 [cm].
- 14 cerchas tipo A, en dimensiones de 3.40x1.0 [m]. Tapa canteada 1x4".
- 4 pares de cerchas 3.40x1.0 [m]. tapa canteada 1x4".
- 45 costaneras de tapa canteada 1x4".
- 8 caballetes de 3 [m]. con 33 [cm] de desarrollo. 5 lima hojas de 3 [m].
- 28 planchas de zinc 851x0.30x3660 [mm].
- 35 piezas tinglado de pino para forro de cerchas delanteras y traseras.
- Tabiquería 2x3 todos los paneles.
- 1 pilar soporte acceso.
- **Precio: \$3.627.000.**

Pack básico fabricación propia

- 10 paneles exteriores forrados por 1 cara en tinglado de pino 1x4" Seco Cepillado + fieltro.
- 9 paneles interiores sin forro.
- 14 cerchas tipo A, en dimensiones de 3.40x1.0 [m]. Tapa canteada 1x4".
- 4 pares de cerchas 3.40x1.0 [m]. tapa canteada 1x4".
- 45 costaneras en pino 2x2".
- 8 caballetes de 3 [m]. con 33 [cm] de desarrollo. 5 lima hojas de 3 [m].
- 28 planchas de zinc 851x0.35x3660 [mm].
- 35 piezas tinglado de pino para forro de cerchas delanteras y traseras.
- Tabiquería 2x3 todos los paneles.
- **Precio: \$4.619.000.**

Pack básico con vigas a la vista

- 10 paneles exteriores forrados por 1 cara en tinglado de pino 1x4" Seco Cepillado + fieltro.
- 9 paneles interiores sin forro.
- 14 cerchas tipo A, en dimensiones de 3.40x1.0 [m]. Tapa canteada 1x4".
- 4 pares de cerchas 3.40x1.0 [m]. tapa canteada 1x4".
- 45 costaneras en pino 2x2".
- 8 caballetes de 3 [m]. con 33 [cm] de desarrollo. 5 lima hojas de 3 [m].
- 28 planchas de zinc 851x0.35x3660 [mm].
- 35 piezas tinglado de pino para forro de cerchas delanteras y traseras.
- Viga a la vista de pino a 2x6" cepilladas.
- Encamisado en tabla machihembrada ½ x4".
- **Solo living comedor.**
- **Precio: \$5.612.000.**

Pack básico con ventanas

- 10 paneles exteriores forrados por 1 cara en tinglado de pino 1x4" Seco Cepillado + fieltro.
- 9 paneles interiores sin forro.
- 14 cerchas tipo A, en dimensiones de 3.40x1.0 [m]. Tapa canteada 1x4".
- 4 pares de cerchas 3.40x1.0 [m]. tapa canteada 1x4".
- 45 costaneras en pino 2x2".
- 8 caballetes de 3 [m]. con 33 [cm] de desarrollo. 5 lima hojas de 3 [m].
- 28 planchas de zinc 851x0.35x3660 [mm].
- 35 piezas tinglado de pino para forro de cerchas delanteras y traseras.
- Ventanas de aluminio. Línea AL20. Con cristal 4 [mm].
- **Precio: \$6.383.000.**

Pack básico instalado

- Radier: -Espesor de 20 [cm].
-Sobrecimiento de hormigón armado con dimensión de 20x15 [cm].
-Estabilizado de 10 [cm].
-Losa de hormigón de 10 [cm]. Sin malla.
-Nylon para humedad.
- Apoyos: -apoyos altura 30 [cm].
-Piso de madera. Plancha estructural de 18[mm].
-Vigas maestra 2x5'' con carbolíneo, a 1,5 [m] de distanciamiento.
-Vigas 2x3'' con 40 [cm] distanciamiento, cadeneteada a 40 [cm].
- Arranque para desagüe.
- Ventanas de aluminio. Línea AL20. Con cristal 4 [mm].
- 2 puertas de acceso de terciado estructural.
- **Precio: \$10.132.000.**

Pack instalado vigas a la vista

- Radier: -Espesor de 20 [cm].
-Sobrecimiento de hormigón armado con dimensión de 20x15 [cm].
-Estabilizado de 10 [cm].
-Losa de hormigón de 10 [cm]. Sin malla.
-Nylon para humedad.
- Apoyos: -apoyos altura 30 [cm].
-Piso de madera. Plancha estructural de 18[mm].
-Vigas maestra 2x5'' con carbolíneo, a 1,5 [m] de distanciamiento.
-Vigas 2x3'' con 40 [cm] distanciamiento, cadeneteada a 40 [cm].
- Arranque para desagüe.
- Ventanas de aluminio. Línea AL20. Con cristal 4 [mm].
- 2 puertas de acceso de terciado estructural.
- Viga a la vista de pino a 2x6'' cepilladas.
- Encamisado en tabla machihembrada ½ x4''.
- **Precio: \$11.124.000.**